

ULTIMATE LIFESTYLE



ACCOMMODATE
YOUR LIFE

Catalogue 2021

NAŠ PROJEKAT, NAČIN ŽIVOTA

Vodimo se idejom: uvek pružiti najbolje rešenje za svaki prostor. Spojiti se i povezati sa prirodom kako bismo stupili u kontakt sa svojim unutrašnjim Ja i osećali se potpunim - ovo je nova zajednička potreba, neophodnost koju čovečanstvo ima i želi da ima da bi bio u stanju da uspostavi sopstvenu unutrašnju ravnotežu. Osećaj blagostanja kojem težimo i koji želimo postići, koji nije privremeni modni trend ili moderna naučna disciplina, već naprotiv, postaje sve više nit arhitekture i dizajna na univerzalnom nivou - i pre svega, životnog stila. Upoznajte savršeni spoj prirode i arhitekture.

OUR PROJECT, A WAY OF LIFE

We are guided by an idea: to always deliver the best solution for every space. To melt and blur with nature in order to get in touch with your inner self and feel complete - this is the new shared need, the necessity that mankind has and wants to have to be able to re-establish their own interior balance. A sense of wellbeing desired and to be conquered which is not a temporary fashion trend or a modern scientific discipline, but on the contrary is becoming more and more the thread of architecture and design at universal level - and above all, a lifestyle. Meet a perfect blend of nature and architecture.

SADRŽAJ / CONTENTS

- 03** LOKACIJA
/ LOCATION
- 04** O PROJEKTU
/ ABOUT PROJECT
- 06** PLAN KOMPLEKSA
/ COMPLEX PLAN
- 08** COMO BLUE
- 10** COMO GREEN
- 12** COMO ORANGE
- 14** OPREMLJENOST
/ FACILITIES & EQUIPMENT
- 20** POGODNOSTI KOMPLEKSA
/ RESIDENCE BENEFITS
- 22** STANOVI
/ APARTMENTS
- 60** COMO ZAJEDNICA
/ COMO COMMUNITY



LOKACIJA

/ LOCATION

ŽIVOT U GRADSKOM NASELJU IZNAD GRADA I MORA

/ LIVING IN A CITY RESIDENCE ABOVE THE CITY AND SEA

COMO apartmani smešteni su u srcu Crnogorskog primorja, u ekskluzivnom naselju Komoševina koje se nalazi u Budvi, najatraktivnijem i najstarijem primorskom gradu Crne Gore.

Zahvaljujući jedinstvenoj poziciji nadomak starog grada Budve, COMO objekti pružaju raskošan pogled ka moru i starom gradu od kog su udaljeni 350 metara vazdušnom linijom. Uživajte u miru i tišini koju Vam pružaju COMO apartmani, dok su Vam svi sadržaji Budve i okolnih mesta na dohvat ruke! Pažljivo izabrana lokacija iznad magistrale omogućava dobru povezanost sa putnom infrastrukturom neutrališući pritom buku i pogled na saobraćaj. Na 65 km od apartmana nalazi se aerodrom Podgorica/TGD, a na udaljenosti od 20 km aerodrom Tivat/TIV, čime je osigurana dostupnost COMO apartmana svim međunarodnim posetiocima.

Ušuškana u središtu Crnogorskog primorja, sa istorijom dugom oko 2.500 godina, Budva je jedan je od najstarijih gradova na Jadranskom moru. Na površini od 122km², ovaj uvek budni grad predstavlja dom za oko 10.000 stanovnika i sedište je opštine Budva, koja uključuje naselja Bečići i Petrovac. Budvanske plaže po kvalitetu peska spadaju u najviše kategorije i prostiru se na 38 km razuđene obale sa mnogo živopisnih peščanih uvala, zaklona, rtova i manjih ostrva. Na raspolaganju Vam stoji 35 predivnih, peskovitih plaža od kojih 8 kupališta ima plavu zastavicu - prestižno međunarodno priznanje za kvalitet i standard usluge i ponude na plaži.

Geografske koordinate COMO apartmana su 42°16'51.6"N 18°50'02.1"E .

COMO apartments belong to the settlement Komoševina in Budva, the most attractive coastal city in Montenegro that is on a central location in the Montenegrin coast and encompasses an area of 122 km².

Positioned right above the Adriatic highway, near Budva Old City, the facilities are 350 m way from the Old City via an air route and they have unique vistas towards the whole city and the sea.

Geographic coordinates are 42°16'51.6"N 18°50'02.1"E.

Being close to the highway (less than 100 m away) enables good connections with the road infrastructure, meanwhile the position above the highway guarantees no noise or views of traffic. Airline transportations are available on two international airports: Podgorica/TGD distance 65 km and Tivat/TIV distance 20 km.

Budva is a city over 2.500 years old and one of the oldest settlements on the Adriatic sea. It has a population of 10.000 years and is the center of Budva municipality, which also includes Bečići and Petrovac.

There are 35 beautiful, sandy beaches available for you (8 beaches have a blue flag - prestigious international recognition for quality and standard of service and offer on a beach). Judging by the quality of sand, Budva beaches are in the highest categories. They are spread on 38 km of jagged coast with many sandy beaches, bays, capes and small islands.

O PROJEKTU

/ ABOUT PROJECT

COMO - ŽIVOTNI STIL NOVOG DOBA

/ COMO - LIFESTYLE FOR A NEW AGE

COMO vas poziva da punim plućima udahnete magiju Budve uz novi koncept stanovanja, odmora, kratkotrajnog boravka i letnjih avantura na Crnogorskom primorju.

Lokacija, pametni objekti i vrhunski dizajn prostora pružaju novo iskustvo uživanja u životu i ispunjavaju standarde i najzahtevnijih hedonista.

COMO predstavlja stambeno "gnězdo", utočište u kojem će svaki stanovnik i posetilac pronaći svoj mir i zadovoljstvo. Čitav kompleks podređen je svakodnevnom odmoru, punjenu baterija" i uživanju kako za stanare tako i za goste kompleksa. Od apartmanskih terasa, velikih krovnih terasa sa đakuzijima i saunama, preko bazena i bara do baštenskih zimskih i letnjih terasa, čitav COMO kompleks poziva na uživanje u otvorenom prostoru i primorskom vazduhu.

COMO inspires with its new concept of residence, vacation, short term stay and summer adventures on the Montenegrin coast.

Location, smart facilities and unique interior design ensure quality living space and meet standards of even the most

demanding of hedonists.

COMO represents a residential "nest" in which every resident and visitor will be able to find their peace and leisure.

The whole complex is well suited for everyday rest and pleasure, for both the residents and guests of the complex. Apartment terraces, big roof terraces with jacuzzis and saunas, pools and bar and winter and summer garden terraces are all available for leisure in an open space.

KARAKTERISTIKE LOKACIJE

/ LOCATION CHARACTERISTICS

Karakter čitavog kompleksa inspirisan je prirodom terena. Velika terasa na kojoj se kompleks nalazi zaštićena je ozelenjenim potpornim zidovima iza objekata. Između i ispred objekata nalaze se prostrane zelene površine sa širokim stazama duž čitave ivice kompleksa, formirajući tako izdignutu linearnu terasu sa koje "puca" pogled od kog zastaje dah.

Budući da se COMO nalazi na istočnoj strani padine naselja

Komoševina, svako jutro će Vam biti obogaćeno

spektakularnim prizorom izlaska sunca.

Nadmorska visina lokacije (45m najniža i 65m najviša tačka), i trase puteva omogućile su da čitav kompleks bude izdignut iznad grada i mora. Ovako skriven od javnosti, kompleks je i dalje blizu svih objekata centralnih funkcija i svih atrakcija grada Budve.

Nature of the terrain was primary for the character of the whole complex. The terrace on which the complex is situated is protected by green walls behind the facility. Between and in front of the facility there are green areas with wide paths along the edge of the whole complex, thus forming a lifted linear terrace with extraordinary views. COMO is located on the eastern side of Komoševina ettlement slope, and the early morning hours provide spectacular sunrise experiences.

Altitude of the location (45 m the lowest and 65 m the highest point) and road routes enable the whole complex to be situated above the city and the sea, hidden from the public, while remaining close to all the central function facilities and attractions of the city of Budva.

KARAKTERISTIKE OBJEKATA

/ FACILITY CHARACTERISTICS

Kompleks se sastoji iz tri stambena objekta - **COMO Blue, COMO Green, COMO Orange** koje čine prizemlje, dva sprata i krovna terasa. Kvadratura ukupne stambene površine sa krovnim terasama iznosi nepunih 3.000 m². Svi objekti imaju dva ulaza, jedan na nivou prizemlja i jedan na nivou drugog sprata, te im se može prići i iz dvorišta, kao i sa parkinga do ulice. Objekti broje deset, osam i devet stambenih jedinica, što čini ukupno 27 apartmana u čitavom kompleksu.

Complex consists of three residential facilities - **COMO Blue, COMO Green, COMO Orange** with a ground floor, two floors and a roof terrace, with a total residential area and roof terraces of almost 3.000 square meters. All facilities have two entrances, a lower entrance on the ground floor from the yard and an upper entrance on the second floor from the parking. Facilities have ten, eight and nine residential units, which is a total of 27 apartments in the whole complex.



PLAN KOMPLEKSA

/ COMPLEX PLAN

- 01 COMO Blue
- 02 COMO Green
- 03 COMO Orange

- 04 COMO Recepcija, Teretana & Spa
/ Reception, Gym & Spa
- 05 COMO Servisne prostorije
/ Como Utility

- 01 Ulaz u kompleks
/ Entrance & DropOff Area
- 02 Igralište
/ Playground

- 03 Terasa sa fontanom
/ Fountain Terrace
- 04 Terasa sa skulpturom
/ Sculpture Terrace

- 05 Plato sa bazenom i kafeom
/ Pool & Bar Area
- 06 Glavni ulazi i parking
/ Entrances & Parking



COMO BLUE

/ COMO BLUE

COMO
BLUE

U najintenzivnijoj zoni kompleksa, na samom prilazu nalazi se prva u nizu Como zgrada. Como Blue je namenjena ljudima dinamičnog životnog stila u potrazi za aktivnijom sredinom za život. U neposrednoj blizini ove zgrade nalaze se: recepcija, teretana i spa, kolski prilaz i ulaz u dvorište sa leve strane. Svojim urbanim i modernim stanarima i posetiocima Como Blue pruža pogled ka gradu i moru koji budi želju za uživanjem u svim skrivenim čarima Budve.

Zgrada poseduje dva ulaza. Ulaz u prizemlju nalazi se na iza objekta, a gornji ulaz takođe iza objekta označen je plavim zidom na parking u ulice. Zgrada ima ukupno deset stanova i zajednički hodnik sa stepeništem. Sa rasporedom od četiri i dve stambene jedinice po etažama, sadrži tri tipa apartmana).

First in the line of COMO buildings is located along the street on the entrance, and it can be said that it is surrounded by the street. Its position puts it in the most intense zone of the complex, intended for people who are looking for a more active life environment. Near this building there are: reception, gym&spa, road approach, garage and entrance to the yard on the left. COMO Blue front side is facing both the city and sea.

There are two entrances to the facility. The ground floor entrance is on the back of the facility and the upper entrance to the facility is marked with a blue wall on the parking near the street. The building has ten apartments in total and a common hall with stairs. Two and four residential units are located on a typical floor, and the building contains three types of apartments, como-flat and como-penthouse.

STRUKTURA OBJEKTA

/ COMO BLUE STRUCTURE

STRUKTURA	BROJ STANOVA	POVRŠINA STANOVA
DVOSOBNI	8	60-64m ²
TROSOBNI	/	/
ČETVOROSOBNI	/	/
ČETVOROSOBNI PENTHOUSE	2	145m ²
UKUPNO	10	786m ²



COMO GREEN

/ COMO GREEN

COMO
GREEN

Pri samom ulasku u Como baštu nailazi se na srednju Como zgradu, Como Green. U neposrednoj blizini ove zgrade nalaze se: igralište i plato sa fontanama. Smeštena u umerenoj zoni kompleksa, Como Green je idealan smeštaj za ljude koji cene mir, zelenilo i relaksirajuću blizinu vode. Sa prozora i terasa Como Green zgrade pruža se pogled ka moru, marini i starom gradu.

Postoje dva ulaza u objekat. Ulaz u prizemlju nalazi se na desnom boku objekta na ulasku u Como baštu, a gornji ulaz iza objekta označen je zelenim zidom na parkingu do ulice. Zgrada ima ukupno osam stanova i zajednički hodnik sa stepeništem. Sa rasporedom četiri i dve stambene jedinice po spratu, sadrži sva četiri tipa apartmana.

COMO Green is the middle COMO building, that is the first to see when entering COMO garden. Near Como Green there is a playground and a plateau with fountains. COMO Green, as well as COMO Orange, has its front side facing the sea, marina and the Old City. Its position and intensity of usage puts in the moderate zone within the complex.

There are two entrances to the facility. The ground floor entrance is on the right side of the facility towards the COMO garden, and the upper entrance to the facility is marked with a green wall on the parking near the street. The building has eight apartments in total and a common hall with stairs. There are two to four residential units on each floor, and the building contains four types of apartments, como-flat and como-penthouse.

STRUKTURA OBJEKTA

/ COMO GREEN STRUCTURE

STRUKTURA / STRUCTURE	BRJ STANOVA / N. OF APARTMENTS	POVRŠINA STANOVA / AREA
DVOSOBNI / 1 BEDROOM	4	60-64m ²
TROSOBNI / 2 BEDROOMS	/	/
ČETVOROSOBNI / 3 BEDROOMS	2	124m ²
ČETVOROSOBNI PENTHOUSE / 3 BEDROOMS - PENTHOUSE	2	145m ²
UKUPNO / TOTAL	8	786m ²



COMO ORANGE

/ COMO ORANGE

COMO
ORANGE

Pri samom ulasku u Como baštu nailazi se na srednju Como zgradu, Como Green. U neposrednoj blizini ove zgrade nalaze se: igralište i plato sa fontanama. Smeštena u umerenoj zoni kompleksa, Como Green je idealan smeštaj za ljude koji cene mir, zelenilo i relaksirajuću blizinu vode. Sa prozora i terasa Como Green zgrade pruža se pogled ka moru, marini i starom gradu.

Postoje dva ulaza u objekat. Ulaz u prizemlju nalazi se na desnom boku objekta na ulasku u Como baštu, a gornji ulaz iza objekta označen je zelenim zidom na parkingu do ulice. Zgrada ima ukupno osam stanova i zajednički hodnik sa stepeništem. Sa rasporedom četiri i dve stambene jedinice po spratu, sadrži sva četiri tipa apartmana.

COMO Green is the middle COMO building, that is the first to see when entering COMO garden. Near Como Green there is a playground and a plateau with fountains. COMO Green, as well as COMO Orange, has its front side facing the sea, marina and the Old City. Its position and intensity of usage puts in the moderate zone within the complex.

There are two entrances to the facility. The ground floor entrance is on the right side of the facility towards the COMO garden, and the upper entrance to the facility is marked with a green wall on the parking near the street. The building has eight apartments in total and a common hall with stairs. There are two to four residential units on each floor, and the building contains four types of apartments, como-flat and como-penthouse.

STRUKTURA OBJEKTA

/ COMO ORANGE STRUCTURE

STRUKTURA	BROJ STANOVA	POVRŠINA STANOVA
DVOSOBNI	5	60-64m2
TROSOBNI	2	72, 111m2
ČETVOROSOBNI	/	/
ČETVOROSOBNI PENTHOUSE	2	145m2
UKUPNO	9	786m2



OPREMLJENOST

/ FACILITIES & EQUIPMENT

COMO IGRALIŠTE

/ COMO Playground

Krov recepcije, teretane i spa je ozelenjen i koristi se kao deo COMO zelenih terasa gde je smešteno igralište za decu sa zelenim žardinjerama i mestima za sedenje.

The roof of the reception, gym & spa is green and used as a part of COMO Garden areas where the playground is located. It has green jardinières and sitting zones.

COMO Servisne prostorije

/ COMO Utility

Kako bi bazen i bar funkcionisali besprekorno, u njihovoj neposrednoj blizini nalazi se pomoćni objekat. Sastoji se od sprata gde su smešteni toalet, tuš i mini kuhinja namenjena baru i suterena gde je smešten magacin za opremu bara i bazena.

Assisting facility next to the pool and bar consists of one floor with a toilet, shower and mini kitchen for the bar and one basement level with a storage unit for the bar and pool.

Como Recepcija, Teretana & Spa

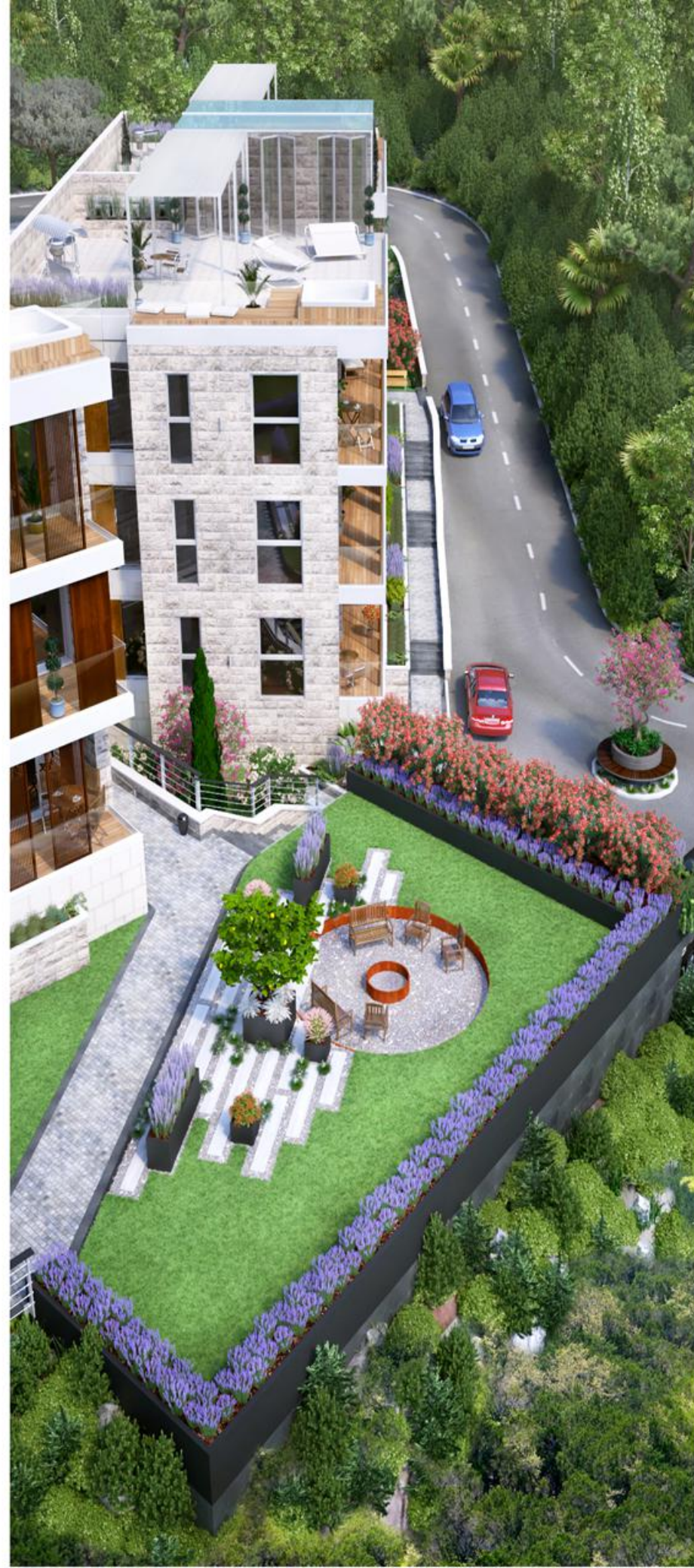
/ COMO Reception, Gym & Spa

Izdavanje apartmana, administracija, vođenje poslova održavanja, video nadzor i sigurnost kompleksa, kao i kontakt sa vlasnicima apartmana odvijaju se iz Como recepcije, smeštene u posebnom objektu ispred Como Blue zgrade, na samom ulazu u kompleks. Uz recepciju, u ovom objektu nalaze se mini teretana i spa sa pogledom na more koji su na raspolaganju korisnicima.

The reception is located in the facility at the entrance of the complex, along the road.

Its function is apartment rental, administration, maintenance, video supervision and safety of the complex, as well as contact with apartment owners.

In addition to the reception, this property has a mini sea-view gym and spa available to residents.



COMO Zelene terase

/ COMO Garden

Položaj i dizajn otvorenog prostora čini naselje Como veoma zanimljivim i atraktivnim životnim okruženjem u kom se moderni dizajn objekata prepliće sa bogatim zelenim površinama i dodirima prirode. Sadržaj Como dvorišta osmišljen je da podstakne stanare i goste da se opuste i uživaju na otvorenom prostoru uz druženje, laganu rekreaciju i razgovor. Ovi pažljivo projektovani i raznoliki sadržaji pružaju se linerano po ivici Como terase, pružajući izuzetne poglede ka gradu iz svake tačke.

The position and design of the open space is what makes COMO a very interesting and attractive life environment. Capacities of the COMO garden were designed to encourage residents and guests to relax and enjoy the open space. Interesting and varied contents are spread out linearly along the edge of COMO garden, providing extraordinary vistas towards the city from every point.

COMO Bazen

/ COMO Pool

U najintimnijem delu kompleksa, najvišoj koti Como terase smešteni su bazen i bar. U sklopu bazena nalazi se đakuzi za osam osoba. U neposrednoj blizini smešten je Como bar, idealno mesto za osveženje u pauzi od plivanja. Bar je natkriven terasom na kojoj posetioci mogu popiti piće za stolom, ili se izvaliti na ležaljku i uživati u suncu. Pored bara je pomoćni objekat sa kuhinjom, toaletom i tušem.

The pool and the bar are located on the highest point of COMO terrace, in the most intimate part of the complex. Within the pool there is a jacuzzi for eight people, from which the water overflows into the pool. There is a bar next to the pool with a terrace. Right next to the bar there is a kitchen, toilet and shower.

COMO Parking

/ COMO Parking

U gornjem delu kompleksa uz ulicu i gornje prilaze zgradama smešten je Como parking. Como parking čine 36 parking mesta. Parkinzi su oplemenjeni dekorativnim drvećem, koje pruža hlad, ali i odmor za oči.

Located in the upper part of the complex along the street and upper entrances to the buildings. COMO Parking consists of 36 parking spots. Parkings were designed to have trees, for decoration as well as the shade they provide.
















POGODNOSTI KOMPLEKSA

/ RESIDENCE BENEFITS

 ODLIČNA LOKACIJA / GREAT LOCATION	 PARKING / PARKING	 BAR NA BAZENU / POOL BAR
 RECEPCIJA / RECEPTION DESK	 COMO ZELENI AMBIJENTI / COMO GARDEN	 BAZEN NA OTVORENOM / OUTDOOR POOL
 ĐAKUZI / JACUZZI	 VIDEO NADZOR / SURVEILLANCE	 TERETANA I SPA / GYM AND SPA






DODATNE POGODNOSTI I USLUGE

/ ADDITIONAL SERVICES AND BENEFITS

 KLJUČ U RUKE / TURNKEY OPTION	 ODRŽAVANJE / MAINTENANCE	 IZDAVANJE / RENTAL
 PREVOZ / TRANSPORT		

POGODNOSTI STANOVA

/ APARTMENT BENEFITS

 POGLED NA MORE / SEAVIEW	 PAMETNA KUĆA / SMART HOME	 1-3 SPAVAĆE SOBE / 1-3 BEDROOMS
 1-3 KUPATIŁA / 1-3 BATHROOMS	 VEŠERAJ / LAUNDRY	

PENTHOUSE POGODNOSTI

/ PENTHOUSE BENEFITS

 DVE ETAŽE / TWO FLOORS	 SAUNA NA KROVU / ROOFTOP SAUNA	 TUŠEVI / SHOWERS
 BAR NA KROVU / ROOFTOP BAR	 ĐAKUZINA KROVU / ROOFTOP JACUZZI	

STANOV I

/ APARTMENTS

Koncept stanova modernog dizajna je funkcionalni raspored sa akcentom na uživanje u dnevnoj zoni stana uključujući terasu velike površine sa koje se pruža fantastičan pogled na panoramu grada, more i planine. Spavaći blok je okrenut prema brdima a pojedini stanovi imaju spavaće sobe sa spektakularnim pogledom na panoramu grada.

Stanovi zadovoljavaju sve evropske standarde, opremljeni su sistemom obezbeđenja, sušaćimau kupatilu, toplim podovima, protivpožarnom signalizacijom. Pojedini poseduju sistem Smart Home sistem (upravljanje temperaturom, uređajima, rasvetom i sl).

Za unutrašnje završne radove korišćeni su materijali svetskih brendova, koji zadovoljavaju sve standarde kvaliteta. Savremena tehnologija, jedinstvena dizajnerska rešenja, visok kvalitet materijala i raspored sa kojim se dobija na prostoru obezbeđuje individualni luksuz.

The concept of the apartments of modern design is a functional layout with an emphasis on enjoying the living area of the apartment including a large terrace with a fantastic view of the panorama of the city, sea and mountains. The sleeping block faces the hills and some apartments have bedrooms with spectacular views of the city panorama.

The apartments meet all European standards, are equipped with a security system, dryers in the bathroom, warm floors, fire alarm. Some apartments have a Smart Home system (temperature control, devices, lighting, etc).

Interior design furnishings were made with materials from global brands that meet all quality standards. Modern technology, unique design ideas, high quality of materials and layout maximizing the space ensure personal luxury.

Objekti broje deset (Como Blue), osam (Como Green) i devet (Como Orange) stambenih jedinica, što čini ukupno 27 stanova u čitavom kompleksu. Stanovi se prostiru na površini od 60 do 145m2, sa velikom dnevnom sobom, jednom ili više spavaćih soba, jednim ili više kupatila, vešerajem i kuhinjom. Prostrane terase duž čitave dnevne sobe pružaju neponovljiv pogled na krovove Budve i plavetnilo Jadranskog mora.

Como Blue, Como Orange and Como Green have ten, eight and nine residential units, which makes a total of 27 apartments in the entire complex. From total area of 60 to 145m2, with a large living room, one or more bedrooms, one or more bathrooms, laundry room and kitchen. Spacious terraces along the entire living room offer a unique view towards Budva and the the Adriatic Sea.

STRUKTURA

/ STRUCTURE

STRUKTURA / STRUCTURE	BROJ STANOVA / N. OF APARTMENTS	POVRŠINA STANOVA / SQUARE METERS
DVOSOBNI / 1 BEDROOM	17	60-64m2
TROSOBNI / 2 BEDROOMS	3	72-111m2
ČETVOROSOBNI / 3 BEDROOMS	2	124
ČETVOROSOBNI PENTHOUSE / 3 BEDROOMS	6	145m2
UKUPNO / TOTAL	27	/

DVOSOBNI

/ 1 BEDROOM

TROSOBNI

/ 2 BEDROOMS

ČETVOROSOBNI

/ 3 BEDROOMS

ČETVOROSOBNI PENTHOUSE

/ 3 BEDROOMS



DVOSOBNI STANOVİ
/ 1 BEDROOM APARTMENTS

2 TIPA - 60-64m2
/ 2 TYPES



TIP 1
64,40m2



TIP 2
60,40m2

POZICIJE TIPOVA PO OBJEKTIMA
/ APARTMENT TYPES IN OBJECTS

TIP / TYPE	POVRŠINA / AREA	OBJEKAT / BUILDING	SPRAT / FLOOR
TIP 1 / TYPE 1	64,40m2	COMO BLUE / COMO GREEN / COMO ORANGE	0, 1 / 0 / 0, 1
TIP 2 / TYPE 2	60,40m2	COMO BLUE / COMO GREEN / COMO ORANGE	0, 1 / 0 / 0

TROSOBNI STANOVİ
/ 2 BEDROOM APARTMENTS

2 TIPA - 72-111m2
/ 2 TYPES



TIP 3
72,50m2



TIP 4
111m2

POZICIJE TIPOVA PO OBJEKTIMA
/ APARTMENT TYPES IN OBJECTS

TIP / TYPE	POVRŠINA / AREA	OBJEKAT / BUILDING	SPRAT / FLOOR
TIP 1 / TYPE 1	72,50m2	COMO ORANGE	1
TIP 2 / TYPE 2	111m2	COMO ORANGE	1

ČETVOROSOBNI STANOVI / 3 BEDROOM APARTMENTS

2 TIPA
/ 2 TYPES



TIP 5
/ TYPE 5
124m²

TIP 6
/ TYPE 6
124m²

POZICIJE TIPOVA STANOVA PO OBJEKTIMA
/ DISPOSITION OF APARTMENT TYPES IN OBJECTS

TIP / TYPE	POVRŠINA / AREA	OBJEKAT / OBJECT	SPRAT / FLOOR
TIP 7 / TIP 7	124m ²	COMO GREEN	1
TIP 7 / TIP 7	124m ²	COMO GREEN	1

ČETVOROSOBNI STANOVI - PENTHOUSE / 3 BEDROOM APARTMENTS - PENTHOUSE

1 TIP
/ 1 TYPE



TIP 7
/ TYPE 7
145m²

POZICIJE TIPOVA PO OBJEKTIMA
/ APARTMENT TYPES IN OBJECTS

TIP / TYPE	POVRŠINA / AREA	OBJEKAT / OBJECT	SPRAT / FLOOR
TIP 7 / TIP 7	145m ²	COMO BLUE / COMO GREEN / COMO ORANGE	2

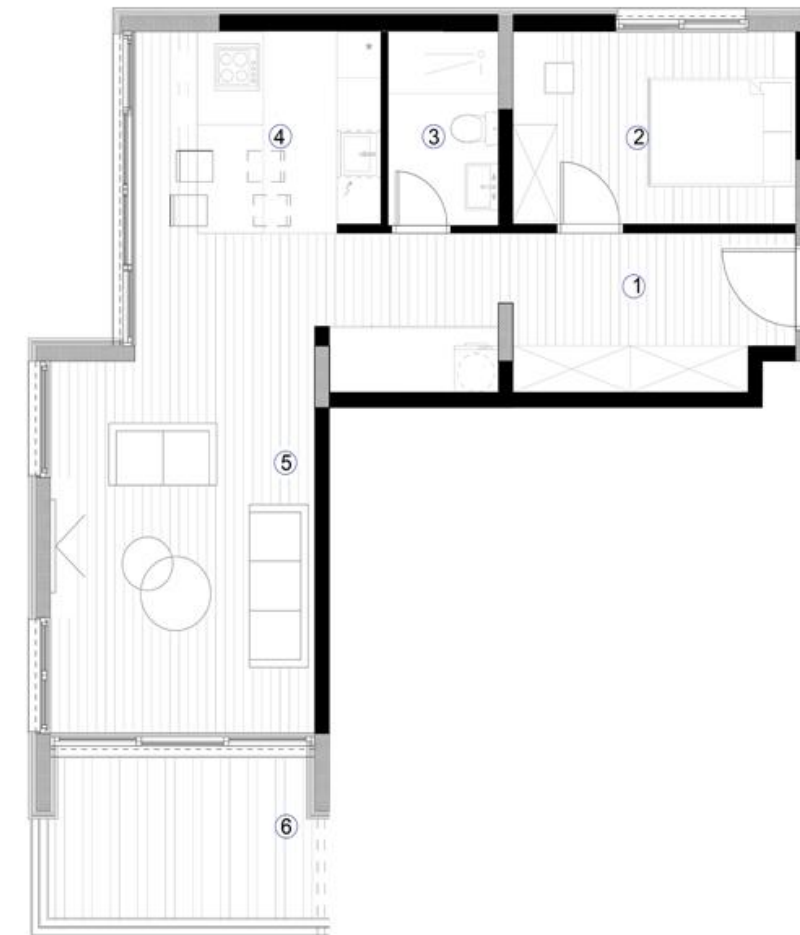
TIP 1 | A-S1 | A-S4 | A-S5 | A-S8 | B-S1 | B-S4 | C-S1 | C-S4 | C-S7
/ TYPE 1

POZICIJE STANA TIP 1 PO OBJEKTIMA
/ TYPE 1 DISPOSITION IN BUILDINGS



OBJEKAT / BUILDING	STAN / APARTMENT	SPRAT / FLOOR	BR. STANOVA PO OBJEKTU / APARTMENTS PER FLOOR
COMO BLUE	A-S1 A-S4 A-S5 A-S8	0, 1	4
COMO GREEN	B-S1 B-S4	0	2
COMO ORANGE	C-S1 C-S4 C-S7	0, 1	3

OSNOVA STANA
/ APARTMENT PLAN



OPIS STANA
/ ABOUT APARTMENT

Trostrano orijentisan stan površine od 64m² ima pogled na more sa terase i iz dnevne zone, jednu spavaću sobu okrenutu ka brdima, kupatilo i odvojen vešeraj.

Three side oriented apartment with total area of 64sq.m. with a sea view from the terrace and living area. It has one bedroom towards the hills, one bathroom with a separate laundry.

PROSTORIJE
/ ROOMS

NAZIV I OZNAKA PROSTORIJE / ROOM	POVRŠINA / AREA
01 ULAZ / ENTRANCE	12,11m ²
02 SPAVAĆA SOBA / BEDROOM	9,55m ²
03 KUPATILO / BATHROOM	3,72m ²
04 KUHINJA I TRPEZARIJA / KITCHEN AND DINING	8,30m ²
05 DNEVNA SOBA / LIVING ROOM	22,42m ²
06 TERASA / TERRACE	8,30m ²
UKUPNO / TOTAL	64,40m²

SPAVAĆE SOBE
/ BEDROOMS

KUPATILO
/ BATHROOMS

POVRŠINA
/ AREA



1



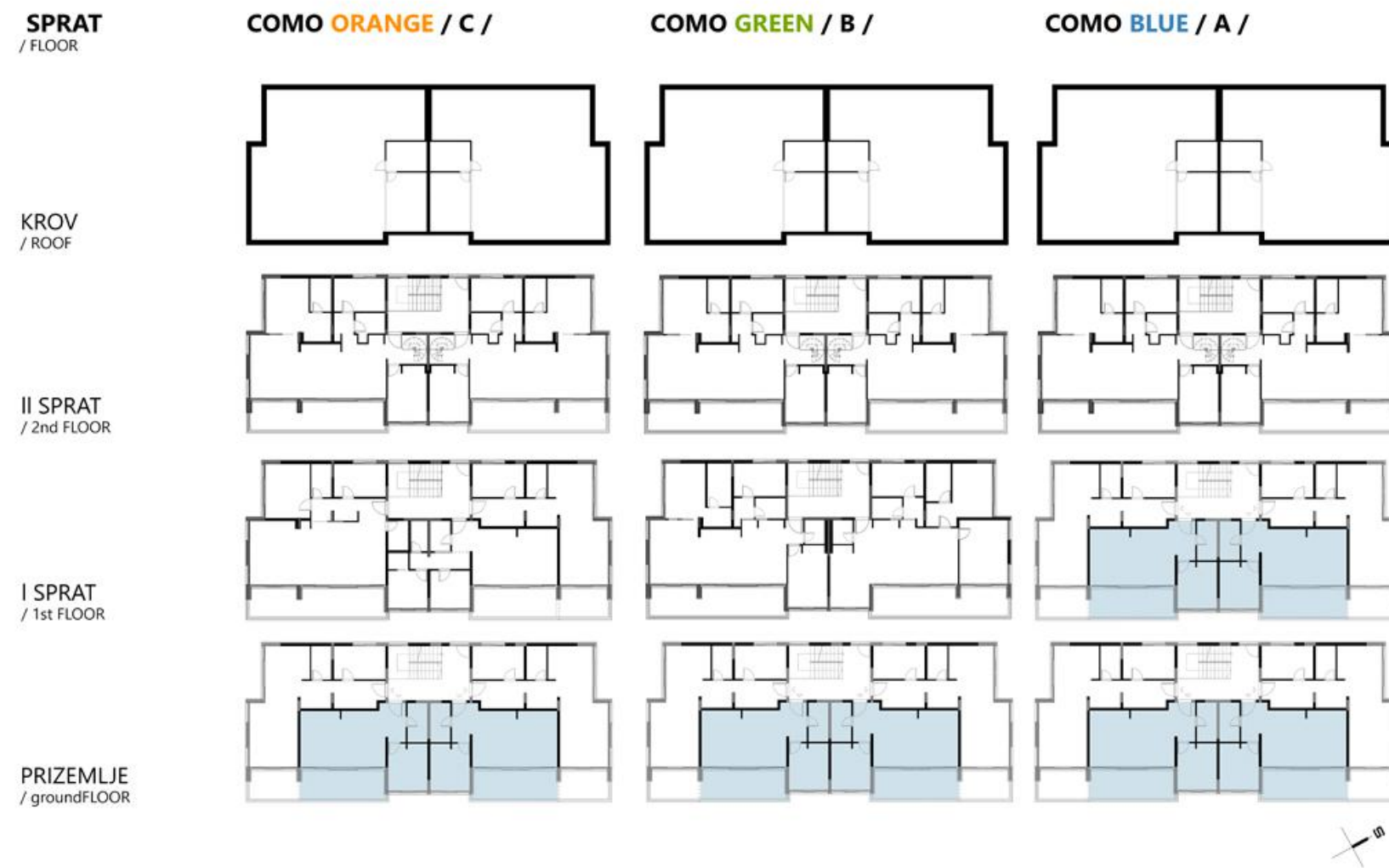
1

**64,40
m²**



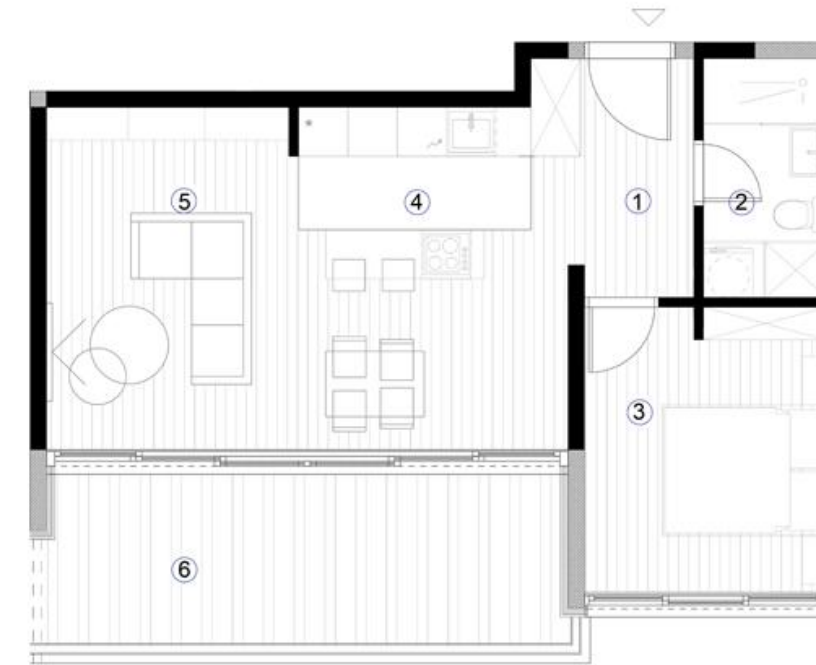
TIP 2 | A-S2 | A-S3 | A-S6 | A-S7 | B-S2 | B-S3 | C-S2 | C-S3
/ TYPE 2

POZICIJE STANA TIP 2 PO OBJEKTIMA
/ TYPE 2 DISPOSITION IN BUILDINGS



OBJEKAT / BUILDING	STAN / APARTMENT	SPRAT / FLOOR	BR. STANOVA PO OBJEKTU / APARTMENTS PER FLOOR
COMO BLUE	A-S2 A-S3 A-S6 A-S7	0, 1	4
COMO GREEN	B-S2 B-S3	0	2
COMO ORANGE	C-S2 C-S3	0, 1	2

OSNOVA STANA
/ APARTMENT PLAN



PROSTORIJE
/ ROOMS

NAZIV I OZNAKA PROSTORIJE / ROOM	POVRŠINA / AREA
01 ULAZ / ENTRANCE	4,93m ²
02 KUPATILO / BATHROOM	4,40m ²
03 SPAVAĆA SOBA / BEDROOM	10,23m ²
04 KUHINJA I TRPEZARIJA / KITCHEN AND DINING	12,62m ²
05 DNEVNA SOBA / LIVING ROOM	13,82m ²
06 TERASA / TERRACE	14,40m ²
UKUPNO / TOTAL	60,40m²

OPIS STANA
/ ABOUT APARTMENT

Jednostrano orijentisan stan površine od 60m² ima pogled na more sa terase i iz dnevne zone, jednu spavaću sobu okrenutu ka moru, kupatilo sa vešerajem.

One side oriented apartment with total area of 60sq.m. with a sea view from the terrace and living area. It has one bedroom also with a sea view, one bathroom with laundry.

SPAVAĆE SOBE
/ BEDROOMS

KUPATILO
/ BATHROOMS

POVRŠINA
/ AREA



1



1

**60,40
m²**



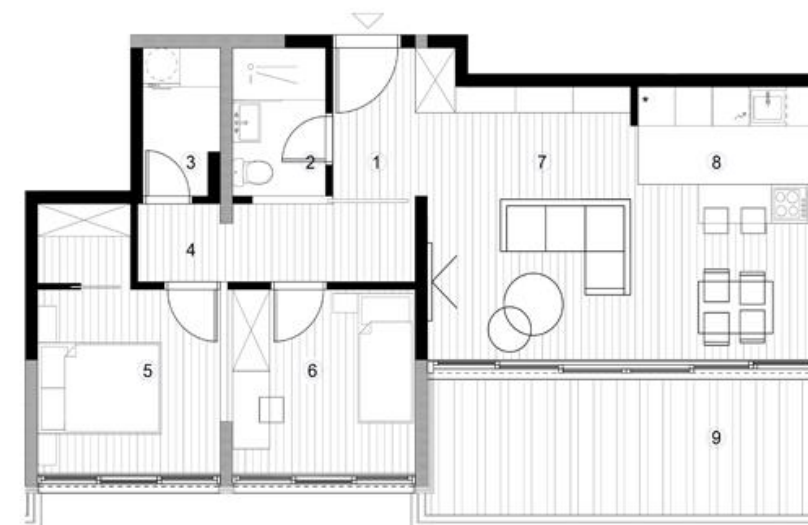
TIP 3 | C-S6
/ TYPE 3

POZICIJE STANA TIP 3 PO OBJEKTIMA
/ TYPE 3 DISPOSITION IN BUILDINGS



OBJEKAT / BUILDING	STAN / APARTMENT	SPRAT / FLOOR	BR. STANOVA PO OBJEKTU / APARTMENTS PER FLOOR
COMO BLUE	/	/	/
COMO GREEN	/	/	/
COMO ORANGE	C-S6	1	1

OSNOVA STANA
/ APARTMENT PLAN



PROSTORIJE
/ ROOMS

NAZIV I OZNAKA PROSTORIJE / ROOM	POVRŠINA / AREA
01 ULAZ / ENTRANCE	3,00m ²
02 KUPATILO / BATHROOM	3,42m ²
03 VEŠERAJ / LAUNDRY	2,85m ²
04 HODNIK / HALLWAY	5,30m ²
05 SPAVAĆA SOBA / BEDROOM	10,30m ²
06 SPAVAĆA SOBA / BEDROOM	8,35m ²
07 KUHINJA I TRPEZARIJA / KITCHEN AND DINING	12,40m ²
08 DNEVNA SOBA / LIVING ROOM	12,48m ²
09 TERASA / TERRACE	14,40m ²
UKUPNO / TOTAL	72,50m²

OPIS STANA
/ ABOUT APARTMENT

Jednostrano orijentisan stan površine od 72m² ima pogled na more sa terase i iz dnevne zone, dve spavaće sobe, obe sa pogledom na more, kupatilo sa odvojenim vešerajem.

One side oriented apartment with total area of 72sq.m. with a sea view from the terrace and living area. It has two bedrooms both with a sea view, one bathroom with separate laundry.

SPAVAĆE SOBE
/ BEDROOMS

KUPATILO
/ BATHROOMS

POVRŠINA
/ AREA



72,50
m²



TIP 4 | C-S5
/ TYPE 4

POZICIJE STANA TIP 4 PO OBJEKTIMA
/ TYPE 4 DISPOSITION IN BUILDINGS



OBJEKAT / BUILDING	STAN / APARTMENT	SPRAT / FLOOR	BR. STANOVA PO OBJEKTU / APARTMENTS PER FLOOR
COMO BLUE	/	/	/
COMO GREEN	/	/	/
COMO ORANGE	C-S5	1	1

OSNOVA STANA
/ APARTMENT PLAN



PROSTORIJE
/ ROOMS

NAZIV I OZNAKA PROSTORIJE / ROOM	POVRŠINA / AREA
01 ULAZ / ENTRANCE	9,15m ²
02 SPAVAĆA SOBA / BEDROOM	9,43m ²
03 KUPATILO / BATHROOM	3,75m ²
04 SPAVAĆA SOBA - MASTER / MASTER BEDROOM	13,73m ²
05 TOALET I VEŠERAJ / TOILET & LAUNDRY	3,30m ²
06 DNEVNA SOBA / LIVING ROOM	27,44m ²
07 KUHINJA I TRPEZARIJA / KITCHEN AND DINING	21,50m ²
08 TERASA / TERRACE	22,70m ²
UKUPNO / TOTAL	111,00m²

OPIS STANA
/ ABOUT APARTMENT

Trostrano orijentisan stan površine od 111m² ima pogled na more sa terase i iz dnevne zone, dve spavaće sobe okrenute ka brdima, kupatilo i toalet sa vešerajem.

Three side oriented apartment with total area of 111sq.m. with a sea view from the terrace and living area. It has two bedrooms facing the hills, one bathroom and toilet with laundry.

SPAVAĆE SOBE / BEDROOMS KUPATILO / BATHROOMS POVRŠINA / AREA

 2  1 **111 m²**



TIP 5 | B-S5 / TYPE 5

POZICIJE STANA TIP 5 PO OBJEKTIMA / TYPE 5 DISPOSITION IN BUILDINGS



OBJEKAT / BUILDING	STAN / APARTMENT	SPRAT / FLOOR	BR. STANOVA PO OBJEKTU / APARTMENTS PER FLOOR
COMO BLUE	/	/	/
COMO GREEN	B-S5	1	1
COMO ORANGE	/	/	/

OSNOVA STANA / APARTMENT PLAN



PROSTORIJE / ROOMS

NAZIV I OZNAKA PROSTORIJE / ROOM	POVRŠINA / AREA
01 ULAZ / ENTRANCE	3,00m ²
02 TOALET I VEŠERAJ / TOILET & LAUNDRY	3,46m ²
03 DNEVNA SOBA / LIVING ROOM	39,37m ²
04 KUHINJA / KITCHEN	6,90m ²
05 TERASA / TERRACE	22,70m ²
06 HODNIK / HALLWAY	2,33m ²
07 KUPATILO / BATHROOM	3,25m ²
08 SPAVAĆA SOBA / BEDROOM	9,43m ²
09 SPAVAĆA SOBA - MASTER / MASTER BEDROOM	15,24m ²
10 KUPATILO - MASTER / MASTER BATHROOM	6,02m ²
UKUPNO / TOTAL	124,63m²

OPIS STANA / ABOUT APARTMENT

Trostrano orijentisan stan površine od 124m² ima pogled na more sa terase i iz dnevne zone, jednu spavaću sobu sa pogledom na more i dve spavaće sobe okrenute ka brdima, dva kupatila i toalet sa vešerajem.

Three side oriented apartment with total area of 124sq.m. with a sea view from the terrace and living area. It has one bedroom with a sea view, two bedrooms facing the hills, two bathrooms and toilet with laundry.

SPAVAĆE SOBE
/ BEDROOMS



3

KUPATILO
/ BATHROOMS



3

POVRŠINA
/ AREA

**124
m²**



TIP 6 | B-S6
/ TYPE 6

POZICIJE STANA TIP 6 PO OBJEKTIMA
/ TYPE 6 DISPOSITION IN BUILDINGS



OBJEKAT / BUILDING	STAN / APARTMENT	SPRAT / FLOOR	BR. STANOVA PO OBJEKTU / APARTMENTS PER FLOOR
COMO BLUE	/	/	/
COMO GREEN	B-S6	1	1
COMO ORANGE	/	/	/

OSNOVA STANA
/ APARTMENT PLAN



PROSTORIJE
/ ROOMS

NAZIV I OZNAKA PROSTORIJE / ROOM	POVRŠINA / AREA
01 ULAZ / ENTRANCE	2,43m ²
02 TOALET I VEŠERAJ / TOILET & LAUNDRY	3,06m ²
03 KUHINJA / KITCHEN	8,20m ²
04 DNEVNA SOBA / LIVING ROOM	35,00m ²
05 SPAVAĆA SOBA / BEDROOM	17,28m ²
06 TERASA / TERRACE	22,70m ²
07 HODNIK / HALLWAY	2,33m ²
08 KUPATILO / BATHROOM	3,25m ²
09 SPAVAĆA SOBA - MASTER / MASTER BEDROOM	15,40m ²
10 KUPATILO - MASTER / MASTER BATHROOM	5,11m ²
UKUPNO / TOTAL	124,03m²

OPIS STANA
/ ABOUT APARTMENT

Trostrano orijentisan stan površine od 124m² ima pogled na more sa terase i iz dnevne zone, jednu spavaću sobu sa pogledom na more i dve spavaće sobe okrenute ka brdima, dva kupatila i toalet sa vešerajem.

Three side oriented apartment with total area of 124sq.m. with a sea view from the terrace and living area. It has one bedroom with a sea view, two bedrooms facing the hills, two bathrooms and toilet with laundry.

SPAVAĆE SOBE
/ BEDROOMS



KUPATILO
/ BATHROOMS



POVRŠINA
/ AREA

**124
m²**



TIP 7 - PENTHOUSE | A-S9 | A-S10 | B-S7 | B-S8 | C-S8 | C-S9
/ TYPE 7

POZICIJE STANA TIP 7 PO OBJEKTIMA
/ TYPE 7 DISPOSITION IN BUILDINGS



OBJEKAT / BUILDING	STAN / APARTMENT	SPRAT / FLOOR	BR. STANOVA PO OBJEKTU / APARTMENTS PER FLOOR
COMO BLUE	A-S9, A-S10	2	2
COMO GREEN	B-S7, B-S8	2	2
COMO ORANGE	C-S8, C-S9	2	2

OSNOVA STANA - NIVO I
/ APARTMENT PLAN - LEVEL I



PROSTORIJE
/ ROOMS

NAZIV I OZNAKA PROSTORIJE / ROOM	POVRŠINA / AREA
01 ULAZ / ENTRANCE	6,85m ²
02 SPAVAČA SOBA / BEDROOM	12,48m ²
03 DNEVNA SOBA / LIVING ROOM	39,20m ²
04 KUHINJA / KITCHEN	6,90m ²
05 TERASA / TERRACE	22,70m ²
06 HODNIK / HALLWAY	2,84m ²
07 KUPATILO / BATHROOM	3,41m ²
08 SPAVAČA SOBA / BEDROOM	9,40m ²
09 SPAVAČA SOBA - MASTER / MASTER BEDROOM	16,01m ²
10 KUPATILO - MASTER / MASTER BATHROOM	5,05m ²
11 STEPENIŠTE / STAIRS	6,74m ²
12 SAUNA I TUŠ / SAUNA & SHOWER	13,70m ²
UKUPNO / TOTAL	124,84m²

OPIS STANA
/ ABOUT APARTMENT

Trostrano orijentisan stan površine od 145m² ima pogled na more sa terase i iz dnevne zone, jednu spavaću sobu sa pogledom na more i dve spavaće sobe okrenute ka brdima i dva kupatila.

Three side oriented apartment with total area of 145sq.m. with a sea view from the terrace and living area. It has one bedroom with a sea view, two bedrooms facing the hills and two bathrooms.

SPAVAĆE SOBE
/ BEDROOMS



KUPATILA
/ BATHROOMS



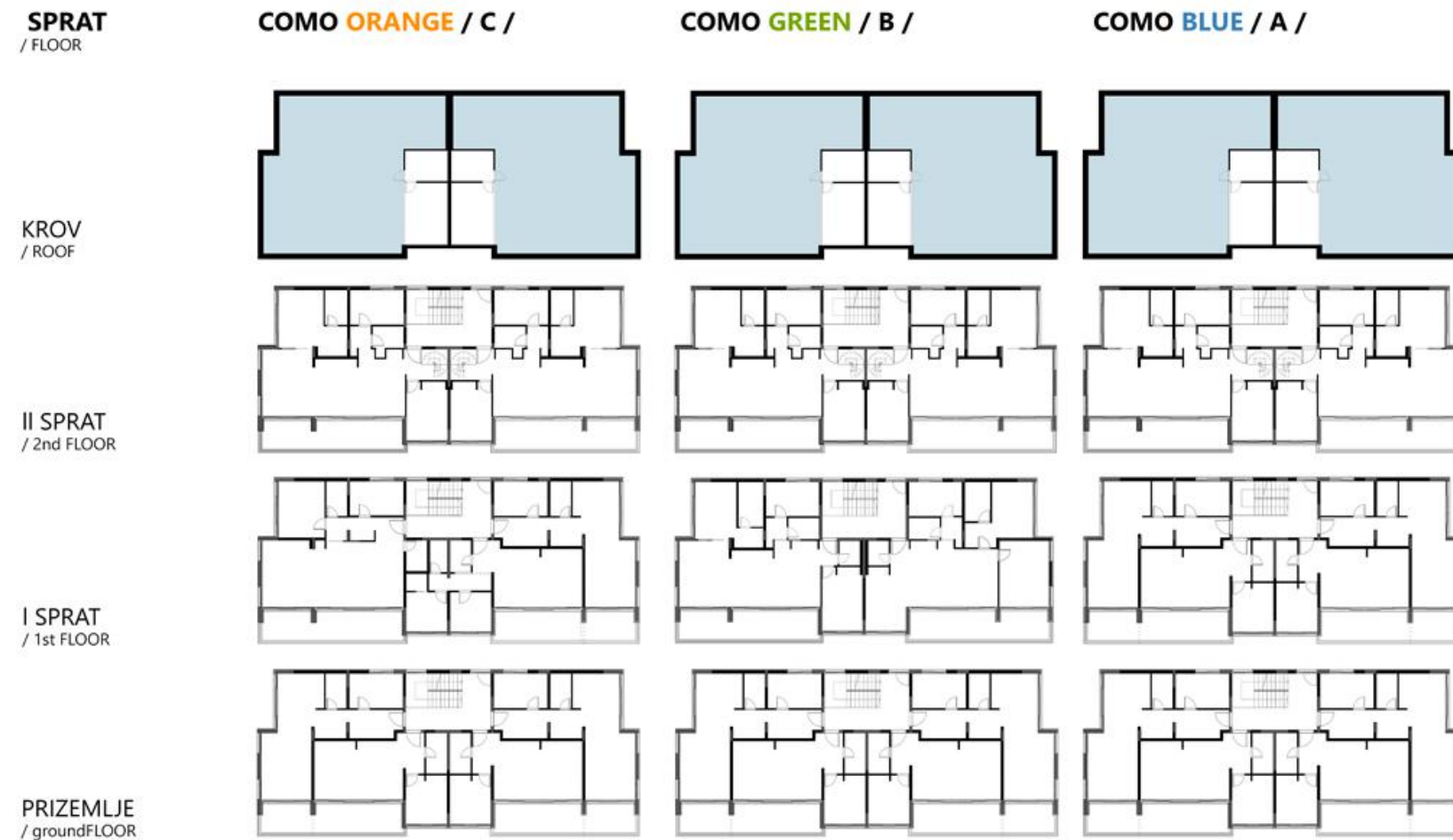
POVRŠINA
/ AREA

**145
m²**

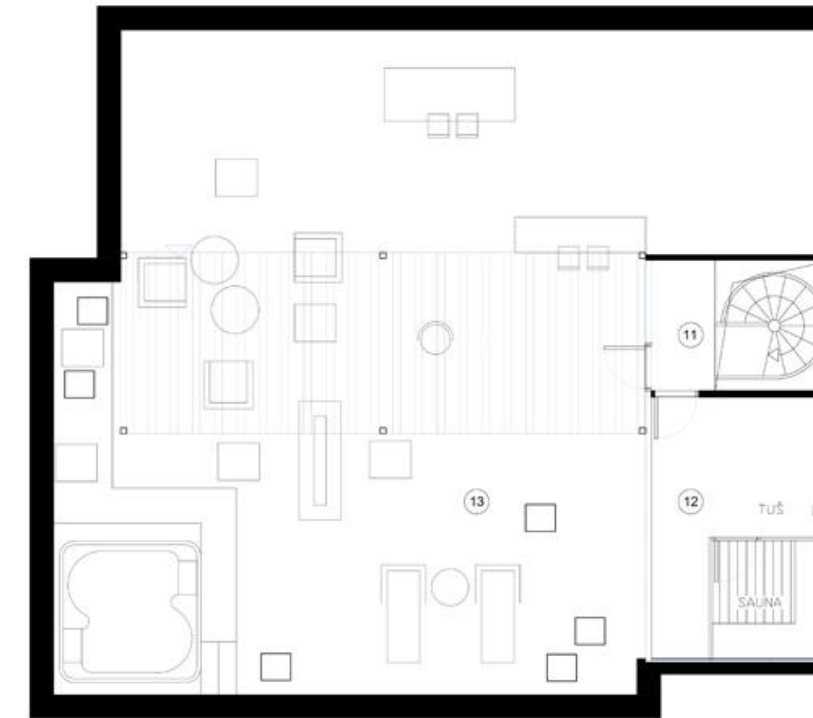


TIP 7 - PENTHOUSE | A-S9 | A-S10 | B-S7 | B-S8 | C-S8 | C-S9
/ TYPE 7

POZICIJE STANA TIP 7 PO OBJEKTIMA
/ TYPE 7 DISPOSITION IN BUILDINGS



OSNOVA STANA - NIVO II
/ APARTMENT PLAN - LEVEL II



PROSTORIJE
/ ROOMS

NAZIV I OZNAKA PROSTORIJE / ROOM	POVRŠINA / AREA
13 KROVNA TERASA / ROOF TERRACE	118,44m ²
UKUPNO / TOTAL	118,44m²

OPIS KROVNE TERASE
/ ABOUT ROOF APARTMENT

Trostrano orijentisana terasa površine od 118m² ima pogled na more, sa sadržajima kao što su jacuzzi, kuhinja na otvorenom, lounge deo ispod pergole, deo za sunčanje i sl.

Three side oriented terrace with total area of 118 sq.m. with a sea view, jacuzzi, open door kitchen, lounge with pergola, sunbathing area etc.

SPAVAĆE SOBE
/ BEDROOMS

KUPATILA
/ BATHROOMS

POVRŠINA
/ AREA



**145
m²**

OBJEKAT / BUILDING	STAN / APARTMENT	SPRAT / FLOOR	BR. STANOVA PO OBJEKTU / APARTMENTS PER FLOOR
COMO BLUE	A-S9, A-S10	2	2
COMO GREEN	B-S7, B-S8	2	2
COMO ORANGE	C-S8, C-S9	2	2



COMO ZAJEDNICA / COMO COMMUNITY

NAČIN ŽIVLJENJA I RENTIRANJE / A WAY OF LIFE AND RENT

Postati vlasnik rezidencijalne jedinice u naselju Como Residence znači biti dio internacionalne zajednice – vlasnici stanova uživaju u brojnim benefitima.

Boravak u COMO Residence-u omogućava stanařima privatni pristup kompleksu uz korišćenje svih njegovih sadržaja i benefita. COMO Residence kompleks nije dostupan za slobodne posete, a ovom ekskluzivnošću se stanařima garantuju mir i izolovanost.

Pored gore navedenih sadržaja najmlađim stanařima je na raspolaganju i igralište za decu. Kako bi kompleks ostao svojevrsna oaza mira i komfora, tu je i služba održavanja enterijera i eksterijera, koja radi svih 12 meseci u godini.

Svima koji borave u objektima na raspolaganju su i dva vozila rent-a-car, kao i kombi vozilo za sve vrste transfera. Omogućene su i usluge dostave hrane i pića po narudžbini. Obezbeđena je i rekreacija na teniskim terenima u okviru kompleksa hotela Maestral. Organizacije ekscurzija kao i sve predhodno navedeno dogovara se sa zaposlenima na recepciji kompleksa.

COMO Residence je svojim konceptom i sadržajima prava lokacija za ugodan odmor i kvalitetan život tokom cele godine. Apartmani su pažljivo projektovani da stanařima pruže neprevaziđenu udobnost, a kompletno spoljno uređenje terena stvara atmosferu skrivenog utočišta u kom vladaju luksuz i mir.

UPRAVLJANJE ZAKUPOM / RENTAL MANAGEMENT

COMO Residence svojim vlasnicima nudi uslugu iznajmljivanja apartmana tokom čitave godine koja osigurava da njihov dragoceni dom bude zaštićen dok donosi prihod.

Ova usluga je osmišljena da pruži pravo sveobuhvatno iskustvo za one koji odluče da ostanu u naselju tokom godine.



Becoming the owner of a residential unit in Como Residence means being part of the international community - apartment owners enjoy numerous benefits.

Stay in COMO Residence enables residents with a private entrance to the complex as well as usage of all its capacities and benefits. The complex is not available for free visits so it guarantees peace and isolation to its residents.

In addition to aforementioned capacities, residents also have at their disposal a playground for children. There is also a service of maintaining interior and exterior space, which is available all 12 months of a year.

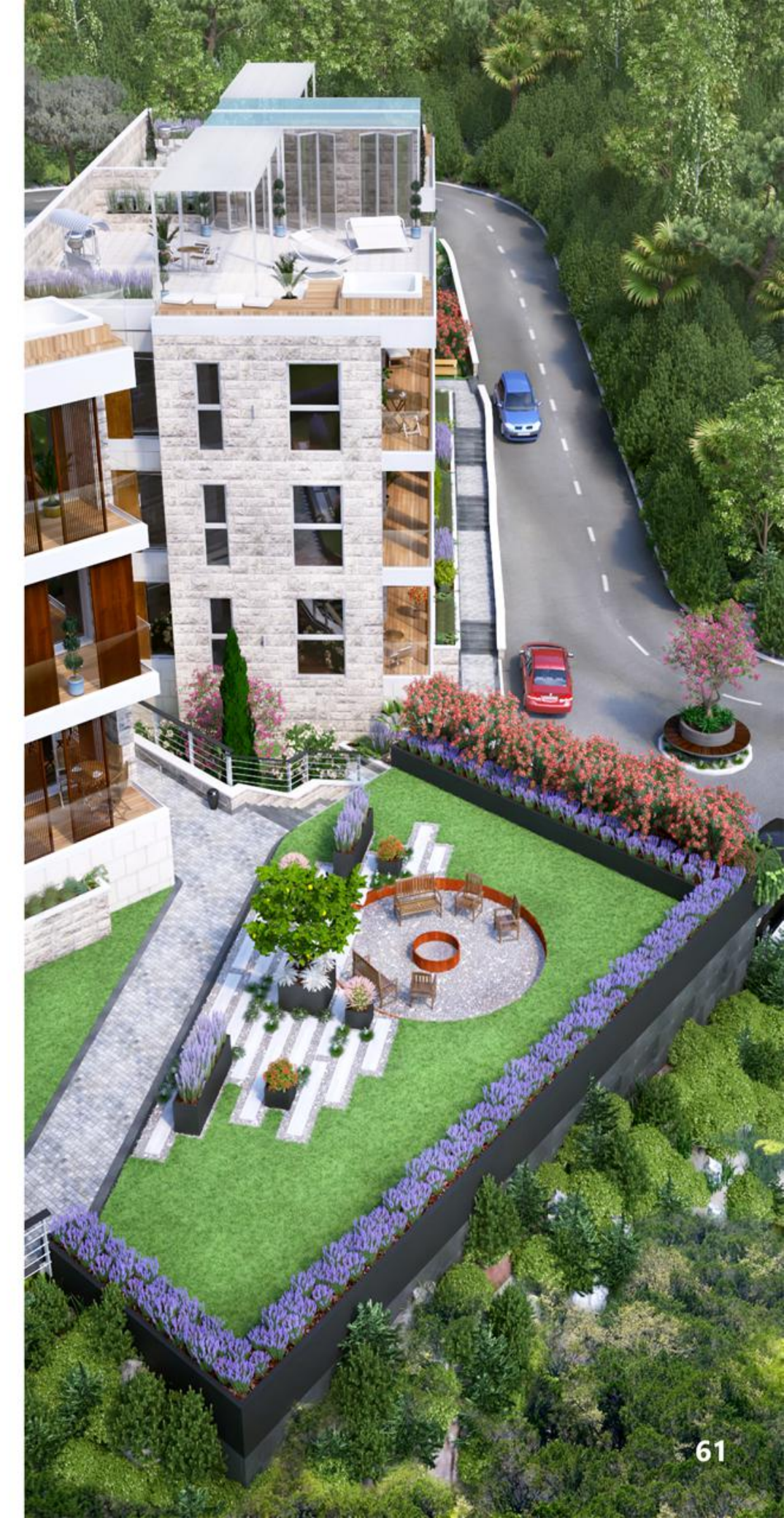
Everyone staying at facilities also have at their disposal two rent-a-car vehicles, as well as a van for all types of transfer. Also available are services of delivery of food and drinks per order.

Tennis games are ensured within the complex of Maestral Hotel. Organization of excursions as well as all aforementioned is to be organized with employees of the complex reception.

COMO Residence, with its concept and capacities, represents a true location for a pleasurable rest and quality life during the whole year. Carefully planned residential units as well as exterior terrain design offer to its residents an unparalleled comfort as well as an atmosphere of peace and luxury.

COMO Residence offers to its owners a service of apartment rental during the whole year, which ensures that their precious home is protected while acquiring revenue.

Montenegro's increasing popularity as a luxury second home destination attracts high-end tourism from across the globe. We offer owners a property rental service ensuring a secure and protected home whilst providing a regular income.





S A L E S & I N F O

M + 382 68 042 880

E como@troncompanybudva.com

W www.troncompanybudva.com



Invested & Constructed by

Tron Company Budva

E office@troncompanybudva.com

W www.troncompanybudva.com

A Rozino bb – zgrada Merkur